



北京研创达科技有限公司

BeiJing Research TestDevice Technology co., LTD

PCIe 2 通道 14 位数据采集卡

高速采集卡 100M/200M/250M/500M

参数:

型号: WCD_NetAD6140

通道数: 2 通道

采集频率: 250MSPS/CH

采集精度: 14Bit

板载内存: DDRIII 1GB

输入电压: +/-5V

接口: 千兆网、PCIe 总线

触发模式: 立即触发、软件触发、通道触发、外触发、软件连续触发、

通道连续触发、外部连续触发、外部高电压控制采集模式

最大网络实时传输速率: 100MB/s

最大 PCIe 实时传输速率: 1000MB/s

功耗: <12W

地址: 北京海淀区知春路(海淀黄庄路口东北角)理想大厦1408室

电话: 010-62106263

手机: 13811276601

传真: 010-51410143

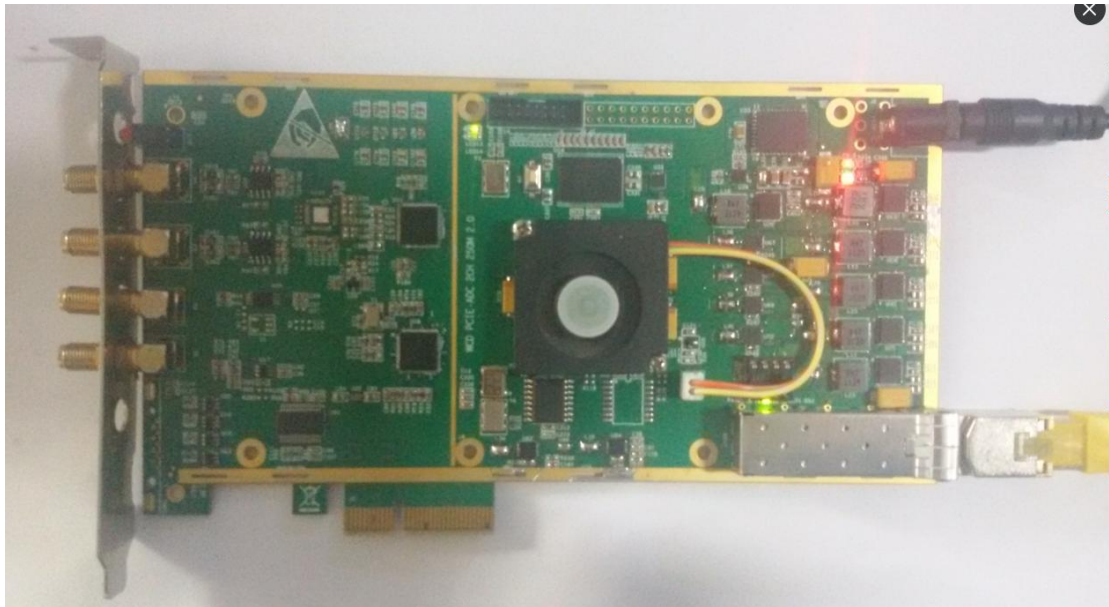
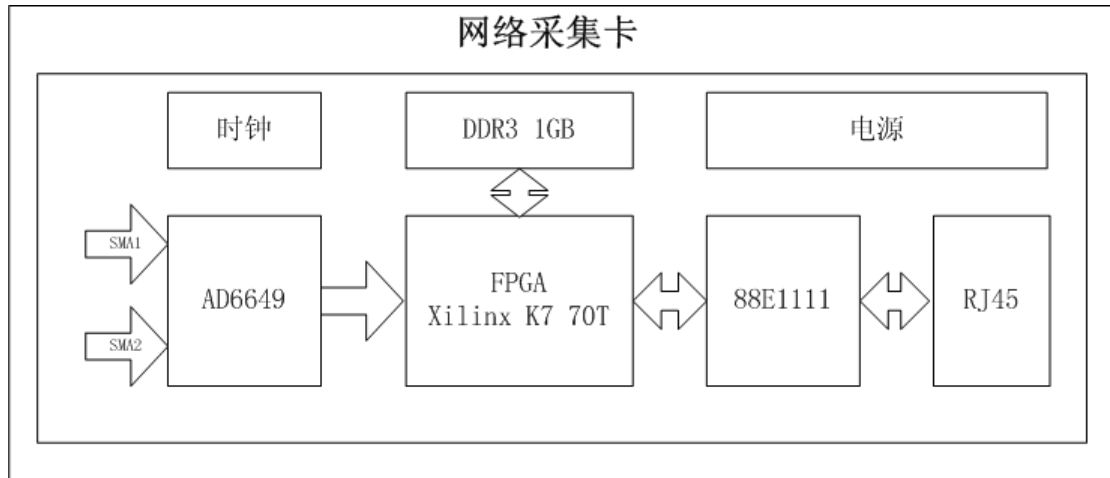
邮箱: sg99321@126.com



北京研创达科技有限公司

BeiJing Research TestDevice Technology co., LTD

网络采集卡

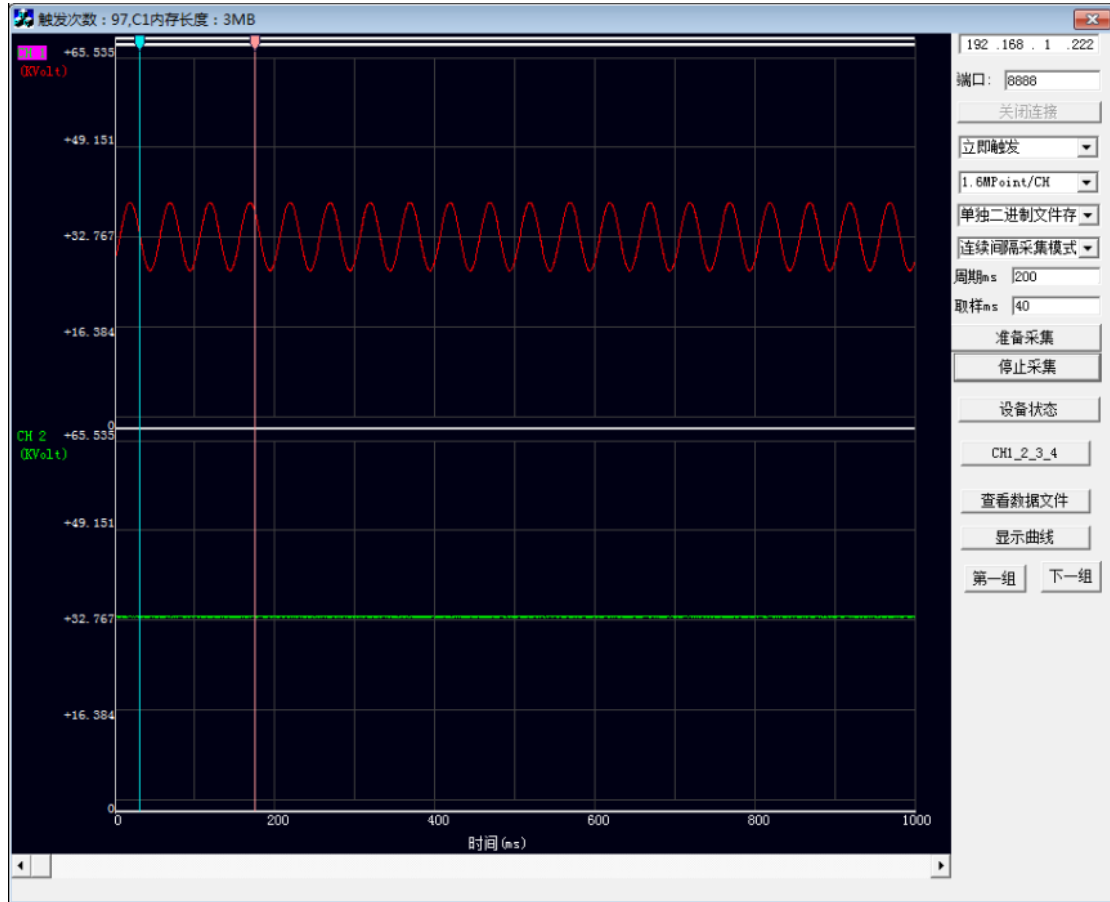


地址：北京海淀区知春路（海淀黄庄路口东北角）理想大厦1408室
电话：010-62106263 手机：13811276601
传真：010-51410143 邮箱：sg99321@126.com



北京研创达科技有限公司

BeiJing Research TestDevice Technology co., LTD



地址: 北京海淀区知春路(海淀黄庄路口东北角)理想大厦1408室
电话: 010-62106263 手机: 13811276601
传真: 010-51410143 邮箱: sg99321@126.com